

X600 HD

直感的操作性を実現したビデオ内視鏡

- 低価格ながら高画質で操作性に優れたエントリーモデル
- 5インチタッチパネル式カラーモニター
- ϕ 4.9mm 直視側視切り替えプローブ
- ϕ 3.9mm 2方向プローブ
- ϕ 3.9mm 4方向プローブ



プローブ

- 全3種類のプローブがご選びいただけます。
- ϕ 4.9mm直視側視切り替えプローブ
- ϕ 3.9mm 2方向プローブ
- ϕ 3.9mm 4方向プローブ
- 検査用途に合わせて適したプローブをご使用下さい。
- プローブは防水仕様 (IP67) です。

ϕ 4.9mm 直視側視切り替えプローブ



先端部に2つのカメラが搭載されていてモニター上で直視と側視を切り替えることができます。一度に観察することが可能になり効率的です。

ϕ 3.9mm 2方向プローブ



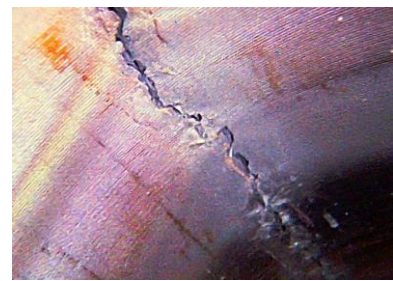
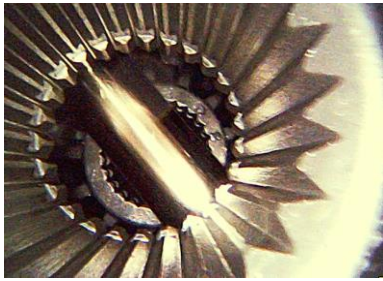
プローブ先端が2方向に湾曲し、検査対象へのスムーズな挿入を可能にします。湾曲角度は180°で、後方部も観察可能です。

ϕ 3.9mm 4方向プローブ



※1

プローブ先端が4方向に湾曲します。
※1 ジョイスティック部を回すことにより湾曲状態を保持することが可能です。



モニター



収納ケース
外径寸法: 530×330×170mm (突起部含まず)



付属品



ACアダプタ



USBケーブル



HDMIケーブル



micro SDカード

仕様

モニター (ベースユニット)

画面サイズ	5インチ (解像度 800×480)
電源	リチウムバッテリー (ACアダプタ駆動可)
外部モニター出力	micro HDMI
マイクロフォン (音声入力)	内蔵マイク (OSDメニューよりON/OFF可)
データ転送/充電	USB-Type C
電源アダプタ	5V / 3A
記録メディア	micro SD 最大64GB
防水性能	IP54
落下耐性	1m
動作温度	0~50℃
充電温度	0~40℃

プローブ

	φ4.9mm 直視側視プローブ	φ3.9mm 2方向プローブ	φ3.9mm 4方向プローブ
プローブ外径	4.9mm	3.9mm	3.9mm
プローブ長	1m	1m	1.5m
視野方向	直視0°/側視90°	直視	直視
照明	正面/側面	正面	正面
視野角度	90°		
焦点範囲	10~100mm		
静止画解像度(.jpg)	1920 × 1080		
動画解像度(.mov)	1920 × 1080		
先端湾曲	—	2方向 180°	4方向 180°
ボタン操作	—	静止画/動画撮影,明るさ調整	
プローブ材質	ステンレス (セミリジッド)	ステンレス	
耐液性	マシン油,軽油,5%食塩水		
防水性能	水深1mにて30分以内		
動作温度	気中 0~60℃ 水中10~30℃		

主な用途

- 自動車、航空機などのエンジン、部品検査
- 切削品のバリ、鋳物の「す」などの検査
- 装置、設備、製造ラインの点検
- 油圧部品の検査
- 化学プラント、発電所などの配管検査
- 熱交換チューブ
- 構造物、コンクリート内部の剥離、劣化診断
- 隠匿物や危険物の捜索および災害救助など

MILS 株式会社ミルス・システムズ

<https://www.mils-sys.co.jp>

20240829

お問い合わせ

□関東 〒349-0111 埼玉県蓮田市東5-9-8

TEL:048-765-4020 FAX:048-765-4021

□関西 〒591-8043 大阪府堺市北区北長尾町1丁5-13

TEL:072-240-5225 FAX:052-240-5226

※記載されている諸元等は予告なく変更することがあります。

⚠ 本製品は工業用です。医療用途および人や動物には絶対に使用しないでください。

製造元 **Mitcorp** MEDICAL INTUBATION TECHNOLOGY CORPORATION(Made in Taiwan)